

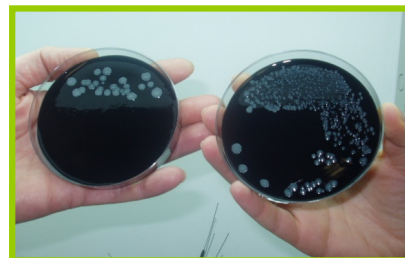


UNIVERSITÀ DEGLI STUDI DI MESSINA  
FACOLTÀ DI MEDICINA E CHIRURGIA  
Dipartimento di Igiene, Medicina Preventiva e Sanità Pubblica "R. De Blasi"

## I Edizione Master di II livello

### SORVEGLIANZA EPIDEMIOLOGICA DELLA LEGIONELLOSI (S. E. L.)

Direttore Prof. Santi Antonino Delia



#### OBIETTIVI DEL MASTER

I possessori del Master, inserendosi nel mondo del lavoro, sapranno gestire le problematiche relative alla Sorveglianza Epidemiologica della Legionellosi in quanto saranno in condizione di: acquisire con sicurezza tutti gli elementi utili; elaborare rapidamente le informazioni acquisite; assumere le decisioni più opportune; analizzare criticamente i dati di laboratorio; esprimere valutazioni obiettive; proporre decisioni finali risolutive (interventi tecnici, sanificazione ambientale, ecc.).

#### NATURA E DURATA DEL MASTER

Il Master ha carattere prevalentemente pratico, offrendo un addestramento in laboratorio per una durata complessiva di diciotto mesi. Esso comporta 90 CFU.

#### DESTINATARI DEL MASTER

Laureati operanti in Strutture pubbliche di ricerca o liberi professionisti; Personale delle AA.SS.PP. operante nei laboratori di Sanità Pubblica o A.R.P.A.; Personale operante in Laboratori privati di analisi microbiologiche; Sanitari responsabili di Strutture Recettive e termali.

#### REQUISITI PER L'AMMISSIONE

Possesso di laurea specialistica o magistrale, oppure laurea dell'ordinamento precedente al Decreto MURST 509/99 o altro titolo rilasciato all'estero, riconosciuto idoneo in base alla normativa vigente. Conoscenza di una lingua straniera. Capacità utilizzo mezzi informatici.

#### ORGANIZZAZIONE DIDATTICA DEL CORSO

Il Master, della durata di 18 mesi, comporta un impegno teorico-pratico complessivo di 2.250 ore, per un totale di 90 CFU (Crediti Formativi Universitari).

Il Master si svolgerà presso il Dipartimento di Igiene, al 3° piano della Torre Biologica, A.O.U. Policlinico "G. Martino, Messina.

Alla fine del Corso agli allievi, superato l'esame finale, verrà rilasciato il titolo di Master Universitario di II livello.

#### NUMERO DI POSTI DISPONIBILI

Il numero massimo di iscritti è di 5 unità, il Corso sarà attivato anche con 1 sola iscrizione.

#### MODALITA' E COSTO DEL CORSO

La domanda di ammissione, redatta utilizzando il modulo prelevabile dal sito internet [www.unime.it](http://www.unime.it), indirizzata al Magnifico Rettore dell'Università di Messina ed inoltrata al Direttore del Master, deve essere presentata o spedita in un plico a mezzo raccomandata AR, entro il termine prescritto (farà fede il timbro postale) al Dipartimento di Igiene, Medicina Preventiva e Sanità Pubblica "R. De Blasi", 3° piano Torre Biologica A.O.U. Policlinico "G. Martino", Via Consolare Valeria 98125 Messina. Sul plico andrà specificata la seguente dicitura: "Master di II livello in Sorveglianza Epidemiologica della Legionellosi (S.E.L.)".

Alla domanda dovrà essere acclusa la quietanza di versamento di € 50 da effettuare su conto con codice IBAN: IT 03202008 16511 000300042625, intestato a: Dipartimento di Igiene, Medicina Preventiva e Sanità Pubblica "R. De Blasi", Università di Messina CODICE ENTE 50736, con la causale "Pre-selezione al Master II livello in Sorveglianza Epidemiologica della Legionellosi".

Qualora il numero delle domande dovesse superare quello dei posti disponibili, sarà effettuata una selezione mediante concorso a quiz, il cui esito sarà valutato assieme ai curricula e ai titoli presentati.

Alla domanda va accluso un certificato di laurea, un curriculum vitae e la copia di un documento di identità valido. Il candidato potrà altresì specificare qualunque altro titolo che ritenga utile presentare. Eventuali pubblicazioni vanno accluse.

La quota di iscrizione è fissata in € 3.500,00. La scadenza per la presentazione delle domande è fissata per il **15 dicembre 2011**. Il bando completo si trova sul sito dell'Università di Messina (Didattica - Post Laurea).

Per **ULTERIORI INFORMAZIONI** sul corso contattare: Dr.ssa Lina Laganà – Coordinatore Didattico  
Tel.: 090/221-2444 - Fax: 090/221.3351 - E-mail: [plagana@unime.it](mailto:plagana@unime.it) bando sul Sito: <http://www.unime.it>