



Con il contributo incondizionato di



ECM

evento accreditato n. 356-50659
crediti assegnati 6
posti disponibili 60

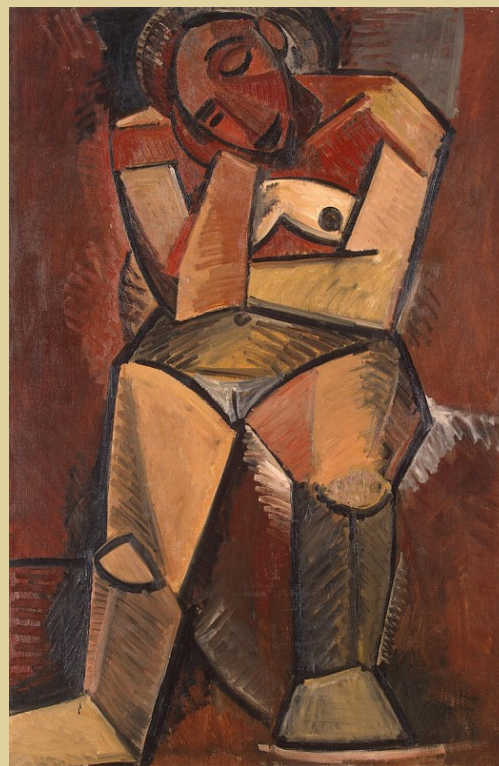
Destinatari

MEDICI DI FAMIGLIA,
e Medici specialisti nelle discipline:
MEDICINA FISICA E RIABILITAZIONE
NEUROFISIOPATOLOGIA
NEUROLOGIA
ORTOPEDIA E TRAUMATOLOGIA

Ordine dei Medici Chirurghi e degli Odontoiatri
Via Bergamo, is.47/A – Messina

Dal dolore neuropatico al back pain complicato

Un approccio pratico
per il medico di medicina generale



Messina
9 marzo 2013
Auditorium "Gaetano Martino"
Ordine dei Medici Chirurghi e degli Odontoiatri



Evento n. 356-50659

Secondo le più recenti evidenze scientifiche, il dolore, soprattutto quando da acuto si trasforma in cronico, necessita di un approccio globale che tenga conto della sofferenza "personale" del paziente.

Ciò induce a ricercare nella sua eziopatogenesi, insieme alle cause fisiche, anche la sofferenza psicologica e sociale. Le conseguenze del dolore sullo stato dell'umore del paziente, sulle sue relazioni socio-affettive e sul suo stato complessivo di salute, sono quindi fattori d'importanza sempre maggiore nel percorso di cura.

L'ampiezza degli argomenti da prendere in considerazione, la natura multidimensionale del dolore, le tecniche diagnostiche e terapeutiche innovative e sempre più sofisticate, ed infine le considerazioni dei fattori psichici e culturali che influenzano la capacità di comunicare con il paziente, giustificano la necessità di un approccio multidisciplinare al tema della sofferenza.

Ciò è maggiormente vero se si focalizza l'attenzione sul dolore di tipo neuropatico che, come è noto, può essere particolarmente difficile da diagnosticare e trattare, nonostante l'elevata prevalenza della popolazione che ne è affetta e che affrisce principalmente alla Medicina Generale.

Il corso prevede la docenza di Medici di Medicina Generale, Specialisti Ortopedici e Terapisti del Dolore per affrontare, attraverso lezioni teoriche, le tematiche relative al dolore neuropatico ed ai meccanismi delle possibilità diagnostiche, senza trascurare gli aspetti relativi alle dinamiche della comunicazione che sono alla base del rapporto tra medico e paziente, fondamentale per capire e trattare la sofferenza.

I Sessione

orario 8,30 / 13,30

- 8,30 Registrazione dei partecipanti.
Presentazione dei Relatori
- 9,00 Quando il back pain diventa cronico?
Dott. Eugenio Barbieri
- 10,00 Epidemiologia e modello gestionale del back pain nell'esperienza del medico di medicina generale
Dott. Gaetano Cincotta
- 11,00 Breve pausa
- 11,30 Dolore neuropatico e dolore nocicettivo: meccanismi e possibilità diagnostiche nel back pain
Dott. Eugenio Barbieri
- 12,30 Discussione in plenaria sugli argomenti trattati
Dott. Eugenio Barbieri - Dott. Gaetano Cincotta
- 13,30 Pausa con interruzione dei lavori

II Sessione

orario 14,30 / 17,00

- 14,30 Concetto di back pain complicato e refrattario ai trattamenti: ruolo delle comorbidità
Dott. Filippo Bellinghieri
- 15,00 Il trattamento medico del back pain refrattario
Dott. Filippo Bellinghieri
- 15,30 Discussione in plenaria sugli argomenti trattati
Dott. Filippo Bellinghieri
- 16,30 Verifica dell'apprendimento e compilazione questionario ECM