



Ordine provinciale dei
Medici Chirurghi e degli
Odontoiatri di Messina



ASP
MESSINA



A.O.
PAPARDO
PIEMONTE
MESSINA
AZIENDA OSPEDALIERA OSPEDALI RIUNITI



E.C.M.

Educazione Continua in Medicina

PROGRAMMA NAZIONALE PER LA FORMAZIONE CONTINUA DEGLI OPERATORI DELLA SANITÀ

Con il patrocinio di:

- Università degli Studi di Messina
- Ordine dei Medici Chirurghi ed Odontoiatri di Messina
- Azienda Sanitaria Provinciale di Messina
- A.O. Papardo-Piemonte di Messina
- Centro Europeo della Colonna Vertebrale-Italia

PARAMORFISMI, DISMORFISMI E PATOLOGIE DELLA COLONNA E DEL PIEDE IN ETA' EVOLUTIVA



Trattamento fisiatrico ed ortopedico

RELATORI

- Dott. Enrico Briguglio MD
- Dott. Francesco Caravaggio MD
- Dott. Nunzio Fazio MD
- Dott. Pietro Morrò MD
- Dott. Vincenzo Nastasi MD
- Prof. Matteo Pennisi MD
- Dott. Pino Riolo FKT
- Dott. Gianfranco Verduci TO

MODERATORI

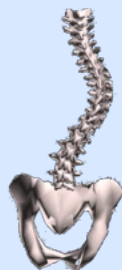
- Prof. R. Dattola
- Dott. G. Quattrocchi

RESPONSABILE SCIENTIFICO

Prof. M. Pennisi

PROVIDER ECM

Ordine dei Medici Chirurghi ed Odontoiatri di Messina



Messina
Sede Ordine
dei Medici
25 settembre
2015

Ev. ECM n.
356-133940
crediti: 5



8,30: Registrazione partecipanti
9,00: Storia naturale della scoliosi e dell'ipercifosi (M. Pennisi)
9,20: Valutazione clinica e radiografica nelle patologie della colonna (V. Nastasi)
9,40: Patologie dentarie e colonna (E. Briguglio)
10,00 Linee guida scoliosi (N. Fazio)
10,20: Trattamento conservativo della scoliosi (M. Pennisi)
10,40 Trattamento chirurgico della scoliosi e dell'ipercifosi (P. Morrò)

11: Discussione
11,20: Coffe Break

11,40: Linee guida ipercifosi (N. Fazio)
12,00: Trattamento conservativo della ipercifosi (M. Pennisi)
12,20 : Trattamento incruento del piede piatto (V. Nastasi)
12,40: Trattamento chirurgico del piede valgo evolutivo dell'infanzia (piede piatto) (F. Caravaggio)
13,00: Principi di tecnica ortopedica per le ortesi (G. Verduci)
13,20: Principi di rieducazione posturale (P. Riolo)
13,40: Discussione
14,20: Questionario di apprendimento

Sede del Corso: Ordine dei Medici di Messina, Via Bergamo is. 47/A Tel.090-691089

e-mail: info@omceo.me.it Per iscrizioni: www.omceo.me.it

L'iscrizione al Corso è gratuita